

GLIMS 10

Het meest gebruikte laboratorium-
informatiesysteem in Europa,
nu met nóg meer voordelen



GLIMS is het performante laboratoriuminformatiesysteem waarmee u elk proces inricht en automatiseert zoals u dat wilt: van orderinvoer en aansturing van apparaten tot het verwerken van uitslagen, facturatie en statistieken.

Door te upgraden naar het nieuwe GLIMS 10 kunt u nu profiteren van extra functies, modules en een nieuwe architectuur, elk met zorg ontworpen om tegemoet te komen aan de behoeften van het hedendaagse laboratorium.

Nieuwe technologieën en mogelijkheden verbeteren de gebruikerservaring en helpen u te voldoen aan de steeds strengere eisen van beveiliging en integratie. Daarnaast levert GLIMS 10 u een scala van nieuwe functies voor specialismen zoals microbiologie en klinische chemie, plus de module GLIMS Genetics.

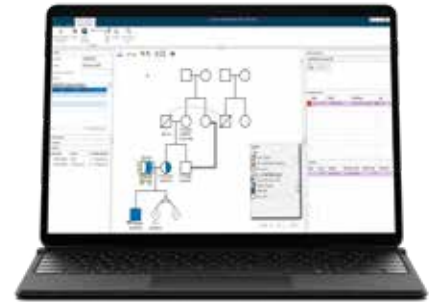
Kosteneffectieve upgrade voor een betere patiëntenzorg

Met GLIMS 10 zetten wij 35 jaar laboratoriumervaring en de allernieuwste technologieën in om ons moderne, gebruiksvriendelijke LIS verder te verbeteren. We bundelen

innovatie en knowhow in één enkele oplossing, zodat de migratie naar GLIMS 10 alle betrokkenen voordeel biedt. Door dagelijks terugkerende taken te vereenvoudigen of zelfs te

eliminieren, verhoogt GLIMS 10 uw efficiëntie en kunt u zich concentreren op uw uiteindelijke doel: de zorg voor de patiënt verbeteren.

Rijke functionaliteit voor specialisten



GLIMS 10 biedt specifieke functies en mogelijkheden waardoor laboratoriumspecialisten kunnen profiteren van een soepele, efficiënte workflow die is afgestemd op hun unieke eisen.

GLIMS 10 voor microbiologie

- Biedt interfaces en schermsynchronisatie met geautomatiseerde laboratoriumsystemen zoals BD Kiestra™ ReadA, BD Synapsys™ Microbiology Informatics Solution en WASPLab®.
- Transformeert handmatige aflezing van platen tot een efficiënte en volledig geautomatiseerde, digitale workflow.
- Optimaliseert de werktijd van de microbiologen met rijke gebruikersinterfaces die hun taken automatiseren.
- Verlaagt de kans op menselijke fouten, voor een betere patiëntveiligheid en kwaliteit van de onderzoeken.
- Optimaliseert een papierloze workflow.

GLIMS 10 voor klinische chemie en moleculaire biologie

- Ondersteunt werklijsten voor het beheer van microtiterplaten.
- Maakt het mogelijk om te werken met gepoolde monsters van verschillende individuen, bv. PCR-testen voor COVID-19. Dit kan uw testefficiëntie en doorlooptijden aanzienlijk verbeteren.

NIEUW: GLIMS Genetics

Deze nieuwe module bedient het volledige spectrum van de genetica met een genpanel, beheer van variantresultaten en stamboombeheer. GLIMS Genetics biedt een complete, gepersonaliseerde genetica-workflow die sterk is geautomatiseerd en het risico op fouten beperkt.

- Familiebeheer met grafische opmaak van stambomen voor heldere analyses
- Geautomatiseerde besluitvorming
- Inclusief GLIMS Genetics Counselling – onze module om patiënten en afspraken te beheren
- Flexibele configuratie, geschikt voor kleine laboratoria of netwerken van grote multisite-laboratoria

GLIMS Genetics biedt geïntegreerde, digitale workflows voor:

- Conventionele en moleculaire cytogenetica
- Moleculaire genetica
- Tumorgenetica
- Array CGH, MLPA, PCR, en Sanger sequencing
- Next-generation sequencing
- Nieuwe technologieën van de toekomst

Klaar voor de toekomst

GLIMS 10 versterkt uw bestaande investeringen en bereidt u goed voor op de toekomst. Dankzij een rijke functionaliteit, statistische kracht, stabiliteit en compliance kunt

u processen optimaliseren en de kosten verlagen, terwijl uw inkomsten, kwaliteit en patiëntenzorg verder verbeteren. Op deze manier bent u verzekerd van een betrouwbare en

toekomstgerichte oplossing die uw ontwikkeling en groei ondersteunt.

Nieuwe voordelen en mogelijkheden voor elk laboratorium



Kwaliteitsmanagement: registratie van non-conformiteiten

Verhoog de identificatie en beheersing van afwijkingen om uw continue kwaliteitsverbetering en compliance met ISO 15189 te versterken.

Met GLIMS 10 documenteert u op interactieve wijze non-conformiteiten tijdens de orderinvoer. De software leidt uw medewerkers door de nodige stappen om het probleem eenvoudig op te lossen. Elk afwijkend element in het onderzoek is detecteerbaar, zodat uw medewerkers de nodige corrigerende maatregelen kunnen treffen en vergelijkbare problemen in de toekomst worden voorkomen.

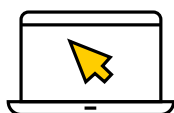


Business Activity Monitor (BAM)

Visualiseer en controleer uw bedrijfsactiviteiten, workflowprocessen (zoals aanvragen, resultaten, taken, verslaglegging) en KPI met het interactieve dashboard, snel en gemakkelijk. Uw voortgang en prestaties zijn centraal te overzien op één enkel scherm. Alle gebruikers kunnen met gemak een eigen dashboard creëren en dat naar behoefte aanpassen, voor een geoptimaliseerde workflow die tijd en geld bespaart.

Onze intuïtieve tool biedt:

- Eenvoudige zoekopdrachten zonder SQL
- Realtime overzichten van de prestaties en activiteiten in uw laboratorium
- Alles volledig geïntegreerd in de applicatie



Consultregistratie

Registreer uw consulten met verwijzende artsen en andere zorgverleners, met deze volledig nieuwe module. Door de consulten tussen verwijzers en laboratoriumspecialisten op een gestructureerde manier vast te leggen, kunt u consultgesprekken (maar ook de opleiding van stagiairs) gemakkelijk documenteren en stroomlijnen.

U kunt de lay-out en de inhoud van het consultformulier aanpassen om de kwaliteit van uw dienstverlening te verbeteren en ervoor te zorgen dat aan richtlijnen wordt voldaan. U kunt ook moeiteloos consulten opzoeken en statistieken genereren, bijvoorbeeld hoeveel consulten uw laboratoriumspecialisten elke week verrichten.



Betere dataprivacy en beveiliging

Patiëntgegevens zijn per definitie gevoelige data, die u met de grootste zorg moet beveiligen en afschermen voor onbevoegd gebruik. GLIMS 10 laat daarom niets aan het toeval over met deze nieuwe functies:

- Transparante gegevensversleuteling (TDE) beveiligt uw laboratoriumdatabank.
- GLIMS 10 ondersteunt LDAP-authenticatie voor ziekenhuizen waar gebruikersrechten centraal worden beheerd.

Dankzij de ISO 27001-certificatie van Clinisys kunt u erop vertrouwen dat uw gevoelige informatie in veilige handen is – en dat ook blijft.



Interoperabiliteit: LOINC

GLIMS 10 ondersteunt niet alleen alle gangbare internationale standaarden (HL7, CDA, FHIR, HPRIM, LDT, ASTM en Edifact, en de SNOMED-CT-terminologie), maar biedt ook volledige ondersteuning voor LOINC. Dit systeem wordt gebruikt om klinische resultaten uit te wisselen en te consolideren via universele codes en gestructureerde namen. LOINC helpt u de patiëntveiligheid te verbeteren en voorkomt onnodige dubbele testen. Met LOINC kunt u ook voldoen aan de lokale regelgeving, zoals eGezondheid in België en Segur de la Santé in Frankrijk.



1+1=3: GLIMS 10 + CyberLab en DaVinci

De portfolio van Clinisys biedt oplossingen die de workflow voor elk laboratoriumspecialisme van A tot Z ondersteunen: van orderinvoer en monsterafname tot resultaatconsultatie en al wat daartussen zit.

U kunt GLIMS 10 combineren met CyberLab (onze oplossing voor orderinvoer en resultaatconsultatie) of DaVinci (voor pathologie). Op die manier stelt u gegevens die in het ene systeem worden geregistreerd onmiddellijk beschikbaar in het andere, zonder duplicatie. De gebruikers van beide systemen hebben dus meer informatie over de patiënt binnen handbereik, wat hun workflow versnelt en efficiënter maakt.



Robuust, flexibel en klaar voor de cloud

De infrastructuur van GLIMS 10 is robuust en schaalbaar, gebruikt het .NET browser framework van Clinisys en is helemaal klaar voor de cloud. Ze levert hoge beschikbaarheid, hoge prestaties en flexibiliteit voor de behoeften van uw laboratorium, vandaag en in de toekomst. Onze 64-bit GLIMS server software verhoogt de prestaties, de uptime én de verwerkingscapaciteit voor grote datasets.