

GLIMS 10

Le système d'information de laboratoire le plus utilisé en Europe enrichit sa palette fonctionnelle et les bénéfices apportés



Votre système d'information de laboratoire (SIL) haute performance GLIMS vous permet d'organiser et d'automatiser vos processus exactement comme vous le souhaitez : de la prescription et du contrôle des instruments aux comptes rendus de résultats, à la facturation et aux statistiques.

Avec le passage à GLIMS 10 vous pouvez désormais bénéficier de fonctions et de modules additionnels, et d'une architecture précisément élaborée pour répondre aux besoins des laboratoires d'aujourd'hui.

Les nouvelles technologies et fonctionnalités disponibles améliorent l'expérience utilisateur et répondent à vos exigences de plus en plus rigoureuses en matière de sécurité et d'intégration. Et GLIMS 10 s'ouvre à davantage de spécialités telles que la microbiologie, la biochimie et la génétique avec le nouveau module GLIMS Genetics.

Une évolution rentable et une meilleure qualité des soins aux patients

GLIMS 10 est le fruit de 35 ans d'expérience en technologies de pointe de laboratoire consacrés à l'amélioration continue de notre SIL moderne et ergonomique. Tous les

acteurs peuvent ainsi bénéficier de la migration vers GLIMS 10, qui combine l'innovation et le savoir-faire au sein d'une solution unique. En simplifiant ou même en éliminant vos tâches

répétitives quotidiennes, GLIMS 10 développe votre efficacité et contribue à l'atteinte de votre objectif ultime : améliorer les soins apportés aux patients.

Des fonctionnalités riches pour les spécialités



GLIMS 10 offre des fonctionnalités et des expertises dédiées qui permettent aux spécialités de laboratoire de bénéficier d'un flux de travail fluide et efficace adapté à leurs exigences uniques.

GLIMS 10 pour la Microbiologie

- S'interface et propose la synchronisation des écrans avec les systèmes d'automatisation de laboratoire de microbiologie BD Kiestra™ ReadA, BD Synapsys™ Microbiology Informatics Solution et WASPLab®.
- Transforme la lecture manuelle des plaques en un flux de travail efficace, entièrement automatisé et numérisé.
- Optimise le temps des biologistes grâce à des interfaces riches qui automatisent les tâches de microbiologie.
- Réduit le risque d'erreur humaine, augmentant ainsi la sécurité des patients et la qualité des examens.
- Favorise un flux de travail zéro papier en microbiologie.

GLIMS 10 pour la Biochimie / Biologie moléculaire

- Fournit le support des listes de travail pour la gestion des plaques microtitre.
- Permet le groupage d'échantillon, dans lequel les échantillons biologiques de plusieurs sujets sont combinés et testés en un seul test, comme effectué pour le test PCR COVID-19. Cette technique peut améliorer considérablement l'efficacité des tests et les délais d'exécution.

NOUVEAU : GLIMS Genetics

Le nouveau module GLIMS Genetics couvre l'ensemble du spectre génétique avec les panels de gènes, la gestion des résultats de variants et celle des arbres généalogiques. Il fournit un flux de travail génétique complet et personnalisé, minimisant le risque d'erreurs grâce à une automatisation de haut niveau.

- Permet la gestion de la famille avec un outil graphique intégré d'arbre généalogique pour une analyse claire.
- Supporte la prise de décision automatisée.
- Intègre le module GLIMS Genetics Counselling, avec des outils de gestion des patients et de prise de rendez-vous.
- Offre une configuration flexible adaptée aux petits laboratoires comme aux grands établissements en réseau multi-sites.

GLIMS Genetics permet des flux de travail numériques entièrement intégrés pour les spécialités suivantes :

- Cytogénétique conventionnelle et moléculaire
- Génétique moléculaire
- Génétique des tumeurs
- CGH-Array, MLPA, PCR et séquençage de Sanger
- Séquençage de nouvelle génération
- Technologies futures

La sérénité pour l'avenir

GLIMS 10 sécurise vos investissements existants, tout en vous préparant pour le futur. La richesse des fonctionnalités, la puissance des statistiques, la stabilité et la conformité

réglementaire vous permettent d'optimiser vos processus et de réduire les coûts, tout en développant votre performance financière et en améliorant la qualité rendue et les

soins aux patients. GLIMS 10 vous offre la sérénité avec une solution fiable et tournée vers l'avenir qui soutient votre évolution et votre croissance.

De nouveaux avantages : de nouvelles opportunités pour chaque laboratoire



Gestion de la qualité : enregistrement des non-conformités

Mieux identifier et contrôler les non-conformités, afin de renforcer l'amélioration continue de la qualité et de votre conformité à la norme ISO 15189.

Avec GLIMS 10, votre personnel administratif peut documenter de manière interactive une non-conformité pendant la saisie de la prescription. Ils sont ensuite guidés à travers les étapes pour la corriger. Tout élément d'un examen non conforme aux exigences peut être détecté, ce qui permet à votre personnel de prendre immédiatement des mesures correctives et d'éviter la reproduction d'évènements similaires par la suite.



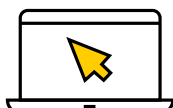
Business Activity Monitor (BAM)

Visualisez rapidement et surveillez facilement vos activités commerciales et vos flux de travail (y compris les prescriptions, les résultats, les actions, les comptes rendus, etc.) et les indicateurs clés de performance, sur le tableau de bord interactif. Un seul écran permet la supervision des évolutions et des performances de manière centralisée.

Tout utilisateur peut facilement créer et personnaliser un tableau de bord pour ses propres besoins, d'où une économie de temps et d'argent par l'optimisation des flux de travail.

L'outil intuitif permet :

- Des requêtes faciles, sans connaissance du langage SQL.
- Des aperçus en temps réel des performances et des activités de votre laboratoire.
- Le tout entièrement intégré dans l'application.



Registres des échanges

Conservez l'historique des échanges avec les médecins traitants et autres prestataires de soins, grâce à ce module entièrement nouveau. En structurant l'enregistrement des échanges entre les médecins traitants et les spécialistes de laboratoire, cet outil vous aide à documenter et à rationaliser facilement les informations, et contribue également à la formation des stagiaires.

Vous pouvez personnaliser la présentation et le contenu du formulaire, afin d'améliorer la qualité de votre service et de garantir le respect des directives. Et vous pouvez facilement consulter les échanges ainsi que des statistiques, tel que leur nombre hebdomadaire par vos spécialistes de laboratoire.



Amélioration de la confidentialité et de la sécurité des données

Les données patients sont par définition sensibles. Les sécuriser et les protéger contre tout accès non autorisé requiert la plus grande attention. GLIMS 10 ne laisse rien au hasard avec les nouvelles fonctionnalités suivantes :

- Le chiffrement TDE (Transparent Data Encryption) permet de sécuriser la base de données de votre laboratoire.
- GLIMS 10 prend en charge l'authentification LDAP, pour les hôpitaux qui gèrent les droits des utilisateurs de manière centralisée.

Et avec la certification ISO 27001 de Clinisys, vous pouvez être sûr que vos données sensibles sont – et resteront – entre de bonnes mains.



Interopérabilité : LOINC

Au-delà de la prise en charge de toutes les normes internationales courantes (HL7, CDA, FHIR, HPRIM, LDT, ASTM et Edifact, ainsi que la terminologie SNOMED-CT), GLIMS 10 offre également le support complet du codage LOINC qui permet d'échanger et de consolider les résultats cliniques, via un ensemble de codes universels et de noms structurés.

Avec LOINC, vous pouvez renforcer la sécurité des patients, tout en éliminant le risque de duplication inutile des tests. LOINC permet également à votre laboratoire de se conformer aux réglementations locales spécifiques, telles que celles définies par le Ségur de la Santé en France et eSanté en Belgique.



1+1=3 : GLIMS 10 + Cyberlab et DaVinci

Les solutions GLIMS prennent en charge l'ensemble du flux de travail pour toutes les spécialités de laboratoire, de bout en bout, de la saisie des prescriptions et du prélèvement des échantillons à la consultation des résultats – et toutes les activités intermédiaires.

Lorsque GLIMS 10 est utilisé avec la solution CyberLab de prescription connectée et serveur de résultats ou avec le SIL d'anatomie pathologique DaVinci, les données enregistrées dans un système sont disponibles en temps réel dans l'autre, sans duplication. Les utilisateurs de chaque système accèdent directement à des informations complémentaires sur le patient pour un flux de travail plus rapide et plus efficace.



Robuste, agile et prêt pour le cloud

GLIMS 10 s'appuie sur une infrastructure robuste, évolutive et prête pour le cloud, qui utilise le framework de navigation Clinisys.NET. La solution offre une haute disponibilité, de hautes performances et une agilité maximale, pour les besoins actuels et futurs de votre laboratoire. Le serveur GLIMS 64 bits améliore encore l'efficacité, la disponibilité et la capacité à traiter de grands volumes de données.